

CENTRIFUGES WITH REMOVABLE BASKET WITH AXIAL SUSPENSION

ZENTRIFUGEN MIT AUSHEBEKORB MIT ZENTRALER AUFHÄNGUNG

USE

METAL AND ENGINEERING INDUSTRIES
to remove oil from swarf, chips or components
to spin and to dry components after surface treatment

ANWENDUNGEN :

MASCHINENBAU UND METALLVERARBEITENDE INDUSTRIE

- Entölen von Spänen und Teilen
- Schleudern und Trocknen von Teilen nach einer Oberflächenbehandlung



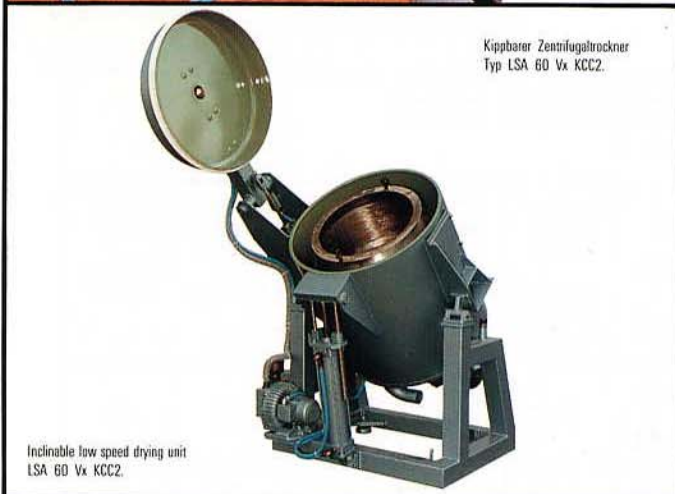
Centrifuge TA 60 Vx KCC2 integrated in an automatic line of spinning/drying of components after surface treatment.

Zentrifuge Typ TA 60 Vx KCC2, in einer vollautomatischen Anlage zum Schleudern und Trocknen von Teilen nach einer Oberflächenbehandlung integriert.



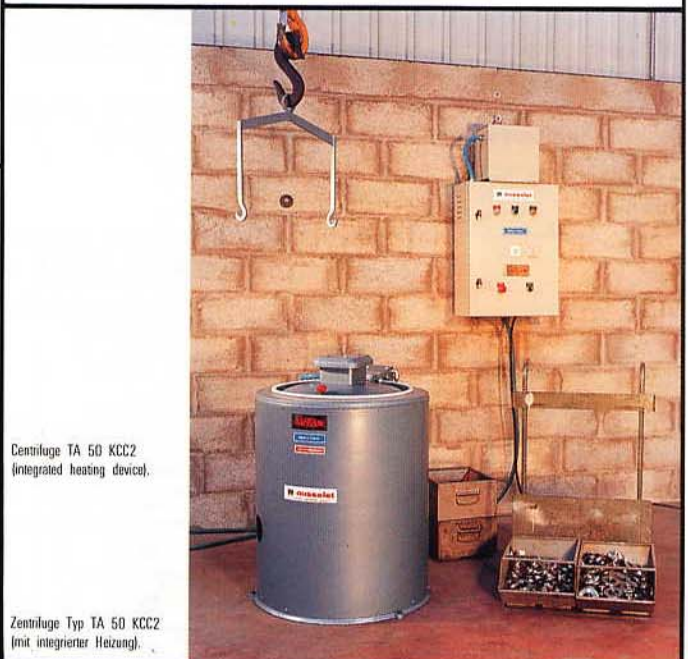
Centrifuge TA 60 KCC2 (independent heating device)

Zentrifuge Typ TA 60 KCC2 (mit separater Heizung).



Kipbarer Zentrifugalrockner Typ LSA 60 Vx KCC2.

Inclinable low speed drying unit LSA 60 Vx KCC2.



Centrifuge TA 50 KCC2 (integrated heating device).

Zentrifuge Typ TA 50 KCC2 (mit integrierter Heizung).

ROUSSELET CENTRIFUGATION SA

Avenue Rhin et Danube
PAE de Marenton
07104 ANNONAY - FRANCE
+ 33 (0) 4 75 69 22 11
+ 33 (0) 4 75 67 69 80
E-mail rousselet.sa@rousselet.com

Grande-Bretagne :
ROUSSELET UK Ltd
Parkside House, 17 East Parade
HARROGATE
NORTH YORKSHIRE HG1 5LF
+ 44(0) 1 423 530 093
+ 44(0) 1 423 530 120
rousselet.uk@cent.globalnet.co.uk

Allemagne :
ROUSSELET CENTRIFUGATION
Hauptstraße 20
D 71093 WEIL IM SCHÖNBUCH
+ 49(0) 7157 62881
+ 49(0) 7157 63232
rousselet@t-online.de

Etats-Unis :
ROBATEL Inc.
703 West Housatonic Street
PITTSFIELD
MA 01201
+ 1 413 499 4818
+ 1 413 499 5648
sales@robatel.com

GENERAL CHARACTERISTICS

- Axial suspension of the assy motor/basket
- Instantaneously removable basket by lifting mechanism, discharging by over turning
- One piece external frame to reduce over-all dimension
- Mild steel construction
- Basket driven in rotation by an axial motor
- Electric brake by reversing (counter current)
- Safety following relevant standards
- Independent control panel with timer to adjust cycle time

KONSTRUKTIONSMERKMALE

- Axiale Aufhängung vom Motor und Korb.
- Korb mit Griffen oder Spezialbügel leicht herausnehmbar. Entleerung durch Kippen.
- Platzsparender Monoblock-Außenmantel.
- Ausführung aus Flußstahl.
- Antrieb der Drehbewegung des Korbes durch Axialmotor.
- Elektrische Gegenstrombremse.
- Alle Schutz- und Sicherheitseinrichtungen entsprechen den derzeit gültigen Normen.
- Separater Schaltschrank mit Zeitschaltuhr zur Einstellung der Zyklusdauer.

OPTION EQUIPMENTS

- Adjustable speed by frequency inverter on motor supply to allow smooth starting/braking as well as accurate rotating speed
- Heating device by pulsated hot air, integrated in the lid (TA 40 KC), TA50 KC) or independent (TA60 KC) to accelerate and to increase load drying
- Stainless steel construction for all or only some parts in contact with the product (other materials of construction or coating can be applied) depending on process
- Pneumatic lid opening
- Special basket perforation or suitable filtration medium (mesh, filtration bag...)
- Special removable basket : to be handle by robot, with special chambers
- Accessories : loading funnel, angle bracket with hoist - supplementary removable basket to increase production

Due to the large variety of construction allowed by the optional equipments these centrifuges can be used for other industrial application (ie : food industry...)

ZUSATZAUSRÜSTUNGEN

- Variable Drehzahl durch statischen Frequenzwandler. Dadurch sanfte Anläufe und Abbremsungen und bessere Abstimmung der Schleuderdrehzahl auf das behandelte Produkt.
- Heizvorrichtung/Gebälse im Deckel integriert (TA 40 KC und TA 50 KC) oder separat (TA 60 KC), um das Trocknen des Produktes zu beschleunigen und zu vervollständigen.
- Ausführung aus rostfreiem Stahl für alle oder einige mit dem Produkt in Berührung kommende Teile (andere Werkstoffe oder Beschichtungen möglich).
- Pneumatische Steuerung des Deckels.
- Speziallochungen oder Filtergarnituren je nach Bedarf (Gitter, Filtersäcke, usw.)
- Spezialkörbe : mit Trennwänden, Fächern, mit Aufnahme für Manipulierroboter...
- Zubehör : Beladetrichter, Zusatzkorb zur Zeiteinsparung, Stützengalgen mit Flaschenzug...

Durch die Vielfalt an Ausführungen und lieferbarem Zubehör können diese Zentrifugen in sehr unterschiedlichen Bereichen der Industrie eingesetzt werden (z.B. in der Nahrungsmittelindustrie).

TECHNICAL DATA - TECHNISCHE DATEN											
TYPES TYP	BASKET - KORB						Number of batches per hour Anz. der Anläufe pro Stunde	Motor power Motor- leistung K.V.A.	Heating power Heiz- leistung K.V.A.	Weight of centrifuge Gewicht der Zentrifuge Kg	Packed weight Verpackungs Volumen m3
	R.P.M. U/m	Ø	Height Höhe	Volume Volumen		Load Charge Kg					
	mm	mm	Total Gesamt dm3	Useful Nutzbar dm3							
TA. 40	750	300	210	15	8	15→25	9→12	0,5	1,4	100	0,8
		400	250	25	15	30→50					
TA. 50		500	280	65	25	50→80	8→10	↓		180	1,2
TA. 60		600	330	85	45	80→150	6→8	2,6		300	1,5

Characteristics which may be modified in the light of technical development - Technische Änderungen Vorbehalten