



# ROUSSELET ROBATEL

## CENTRIFUGAS CON CESTOS, REDES Y CANASTAS AMOVIBLES E INTERCAMBIABLES.

### VENTAJAS

**POLIVALENCIA :** La misma centrifuga puede recibir diferentes tipos de cestos, redes y canastas intercambiables permitiendo el escurrido de todos productos textiles.

**CALIDAD DEL PRODUCTO ESCURRIDO :** Gracias a la utilización de cestos adaptados a las formas de los productos a tratar, estas centrifugas limitan o cancelan toda deformación.

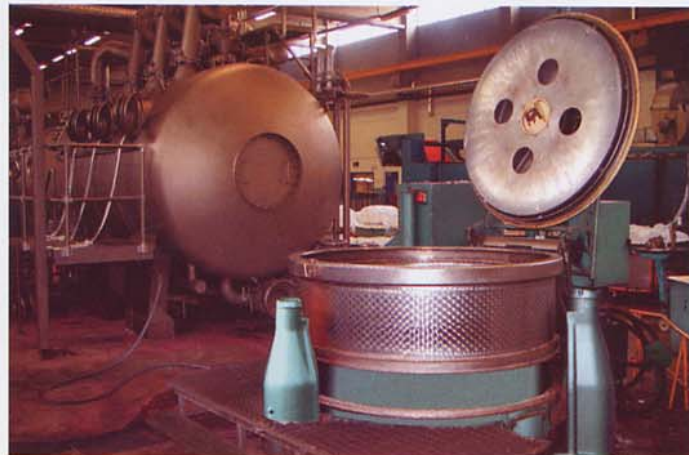
**PRODUCTIVIDAD :** La utilización de dos cestos o portamaterias idénticos o diferentes permiten que las operaciones de carga o descarga se hagan en tiempo muerto optimizando así los tiempos de producción de la centrifuga.



Centrifuga con red amovible  
(madejas, rollos, artículos de confección...):  
Tipo KFI.



Centrifuga con cesto tipo fileta  
(bobinas cónicas o cilíndricas).  
Tipo KBOB.



Centrifuga con conjunto tapa / parte superior del cesto a mando automático

**APLICACIONES** Escurrido de todas materias textiles cualquiera que sea la forma (bloques de borras, fibras a granel, rollos, tejido tubular o de gran anchura, madejas, tops, bobinas cónicas o cilíndricas, flocks, géneros de puntos/bonetería, blancos, lencería...) después del tratamiento por vía húmeda (limpieza, teñido, blanqueo, carbonización, ensimaje...).

T  
E  
X  
T  
I  
L

T2



## CARACTERISTICAS GENERALES

- Sostenida en tres puntos.
- Fondo de la cuba de hierro colado.
- Cuba exterior con grande apertura en acero dulce.
- Cesto y abrazaderas en acero inoxidable.
- Mando de rotación del cesto por motor lateral (estanqueidad IP55) con acoplamiento (centrífugo o hidráulico según modelos) para realizar el arranque.
- Freno automático de disco.
- Tapa con bloqueo función de puesta a zero del cesto.
- Armario eléctrico de mando independiente con temporizador para la selección del tiempo de ciclo.
- Dispositivos de seguridad según normas vigentes.



Centrifugación placa de fondo y cadenas para bloques de borras en salida del autoclave. Tipo KGA.

## OPCIONES TECNICAS Y EQUIPOS ADICIONALES

- Parte superior del cesto articulado o amovible (corona) según modelos y utilización prevista.
- Cuba exterior y tapa en acero inoxidable.
- Tapa con apertura manual o neumática (SC70 K ➤ SC120K) y neumática o hidráulica (SC150 K y SC200 K).
- Construcción en acero inoxidable (diferentes calidades posibles) para todas las partes en contacto con el producto (ejemplo : carbonización)
- Variación de velocidad por variador estático de frecuencia (materias frágiles)
- Cestos adaptados ( dimensiones especiales, perforaciones o abrazaderas específicas...).
- Conjunto tapa/parte superior del cesto a mando hidráulico.
- Cestos, canastas o redes adicionales.
- Carros en acero inoxidable sobre ruedas para preparación de la carga. Tipo KFI.
- Tubo de alimentación sobre tapa. tipo KSA.
- Realizaciones especiales (sólo sobre proposición técnica de ROUSSELET ROBATEL) : Centrifuga de tipo rígido sobre placa de inercia y bases visco-elásticas, velocidad de rotación aumentada.



Canasta amovible de filtración (flocks...): Tipo KSA

TIPO	CESTO						Número de arranques	Potencia motor (Kw)	Peso máquina (kg)
	Velocidad (rpm)	Diámetro (mm)	Altura (mm)	Volumen (litros)		Capacidad en materia textil seca (Kg)			
				total	útil				
SC 70K	1300	700	350	125	70	27	4	4	700
SC 85K	1100	850	430	240	140	50	4	5.5	1200
SC 100K	1000	1000	500	360	260	70	4	7.5	1500
SC 120K	900	1200	600	580	310	110	4	9	2000
SC 150K	750	1500	750	950	500	170	3	15	3500
SC 200K	600	2000	1000	2250	1250	320	2	22	8000



Cesto en una o dos partes con descarga por apertura del fondo (lavandería, artículos confeccionados... ) Tipos KFO y KLU.



Cesto saliente de autoclave que se puede prensar y escurrir (fibras a granel).



Cesto standard (todas materias)



Cesto con divisiones (tops, bobinas cilíndricas...): Tipo KFUS.



Cesto para bobinas cónicas : Tipo KBO.



Cesto tipo fileta para bobinas : Tipo KBOB



Carro para preparación de la carga (para Tipo KFI)

Especialista mundial de los extractores centrifugos, Rousselet Robatel ha desarrollado gamas distintas de centrifugas para varios sectores industriales : textil, química, farmacia, mecánica, metalurgia, agro-alimentario...

## ROUSSELET CENTRIFUGATION SA

Oficinas y planta :

ROUSSELET CENTRIFUGATION SA



Av. Rhin et Danube  
PAE de Marenton  
07104 ANNONAY - FRANCE



+33 (0) 4 75 69 22 11



+33 (0) 4 75 67 69 80

E-mail rousselet.sa@rousselet.com

UK :

ROUSSELET / ROBATEL U.K Ltd

Parkside House, 17 East Parade  
HARROGATE  
NORTH YORKSHIRE HG 1 5LF

+44 (0) 1 423 530 093

+44 (0) 1 423 530 120

sales@rousselet\_robotel.co.uk

Alemania :

ROUSSELET CENTRIFUGATION

Hauptstraße 20  
D 71093 WEIL IM SCHÖNBACH

+49 (0) 7157 62881

+49 (0) 7157 63232

rousselet@t-online.de

Estados Unidos :

ROBATEL Inc.

703 West Housatonic Street  
PITTSFIELD  
MA 01201

+1 413 499 4818

+1 413 499 5648

sales@robotel.com

Web [www.rousselet.com](http://www.rousselet.com)