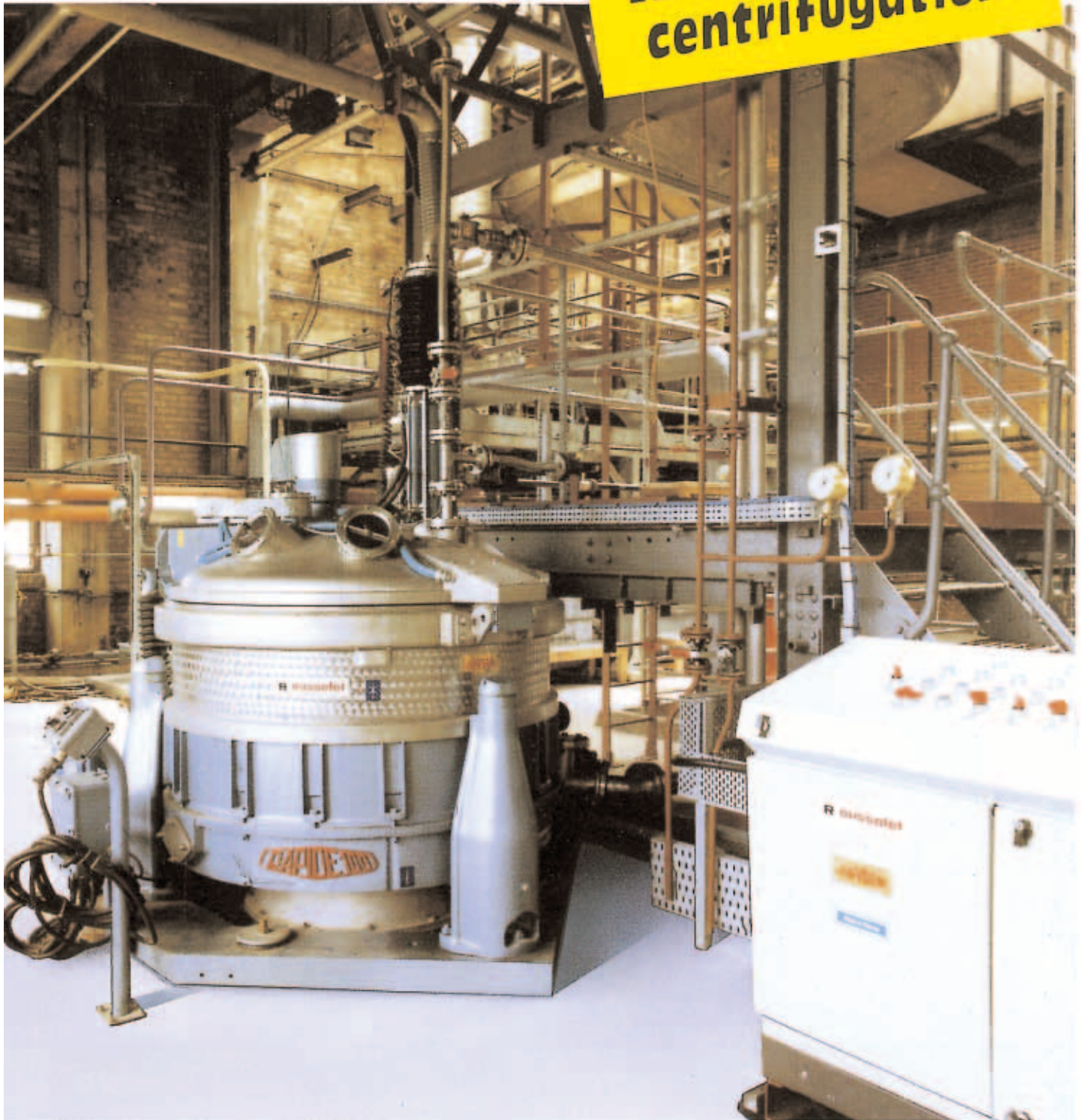


## QUIMICA / FARMACIA

CENTRIFUGADORAS DE PRODUCCIÓN  
CON CICLO AUTOMÁTICO DISCONTINUO  
Y DESCARGA POR EL FONDO.

**ROUSSELET**  
centrifugation

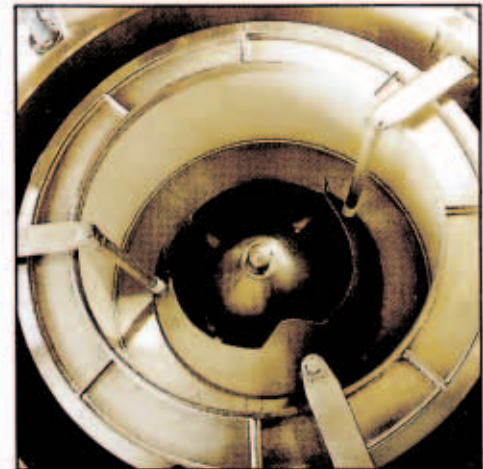
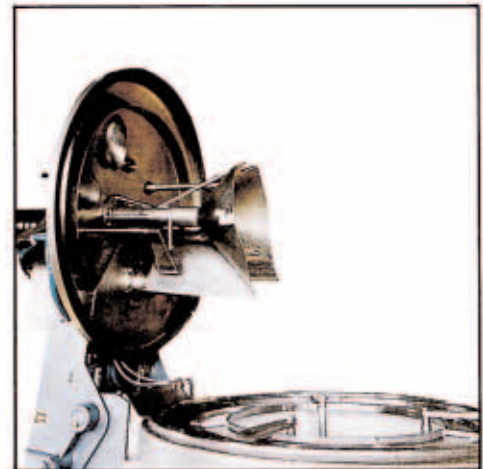


Hidroextractor centrifugo tipo SC 100 Vx DEC-R.



## EQUIPOS OPCIONALES

- Palpador repetitivo de capa : este dispositivo permite evitar todo riesgo de desbordamiento durante las operaciones de carga y de lavado del producto; de optimizar el relleno del volumen útil del cesto : Posibilidad de regulación de la posición y de la sensibilidad del palpador.
- Continuidad de las masas entre partes fijas y giratorias para eliminar las cargas de electricidad estática.
- Tubería de aclarado regulable, máquina parada, en orientación con difusores intercambiables.
- Programación del o de los ciclos con determinación de las funciones a realizar por selección del tiempo y de la velocidad, determinación del ciclo por lógica de uso de estas funciones y gestión integral del ciclo.
- Bombilla montada sobre la tapa superior, para iluminar el interior de la máquina.
- Captadores de vigilancia de los rodamientos.
- Numerosas son los otros equipos y realizaciones especiales (por ejemplo cubo escamotable, estructuras metálicas de acero...)



**L**as centrifugadoras **ROUSSELET** SC-DEC y RC-DEC con descarga por el fondo y cuchillo rascador, presentan tres ventajas principales :

- Son máquinas de ciclo automático permitiendo producciones elevadas.  
Realizadas en los diámetros de cesto de 1.000 a 2.000 mm, estas centrifugadoras presentan volúmenes útiles importantes y el principio de la evacuación de la torta que se efectúa por raspado, cesto en rotación lenta, reduce sensiblemente los tiempos muertos.  
El conjunto de las fases constituyendo el ciclo de escurrido, carga, pre-escurrido, lavado (s), escurrido (s) y descarga se efectúa de manera totalmente automática. Pues este tipo de hidroextractor, puede integrarse en una línea totalmente automatizada.

- Estas máquinas ofrecen garantías de seguridad de uso sin par.

La consecuencia del principio de funcionamiento de estas centrifugadoras, es la limitación de la intervención humana a una simple función de vigilancia y a las operaciones de limpieza cuando eventualmente se cambia de producto. El producto, está protegido y no puede ofrecer ninguna contaminación por contacto manual o manipulación incorrecta. Pues estos factores permiten a este tipo de hidroextractor de ser perfectamente adaptado a todo producto sensible, peligroso o tóxico.

- Estas máquinas son construidas con y para cada uno de nuestros clientes.

En función de las aplicaciones a las cuales están destinadas, de las características propias de los productos y al proceso previsto y a las necesidades reales de los usuarios, diversas opciones tecnológicas podrán estar escogidas por lo que concierne la definición de los órganos y componentes esenciales de la centrifugadora.

# CARACTERISTICAS Y EQUIPOS

## PRINCIPIOS DE BASE

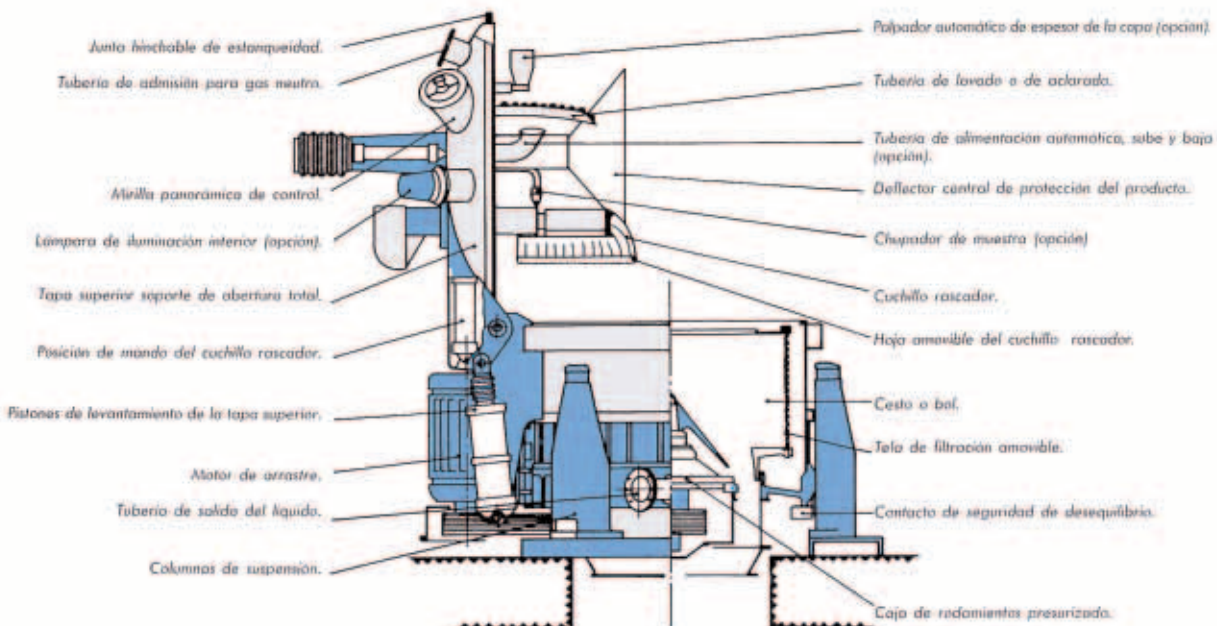
- Hidroextractor centrifugo de eje vertical.
- Cesto con descarga por el fondo, con cuchillo rascador de mando hidráulico.
- Arrastre en rotación del cesto por motor lateral y transmisión por correas antiestáticas.
- Velocidad variable de rotación del cesto.
- Guarnición filtrante mantenida por ranuras de relleno y reja de drenaje.
- Mirillas panorámicas de control con limpiaparabrisas.
- Deflector de prevención de proyecciones líquidas en la tolva de descarga.
- Pupitre y armario de mando independientes de la centrifugadora.
- Todos los dispositivos de seguridad, según normas vigentes.

## SOLUCIONES TECNICAS

### ADAPTADAS A LAS CONDICIONES DE TRABAJO, AL ENTORNO Y A LOS PRODUCTOS A CENTRIFUGAR :

- Materiales de construcción : aceros dulces, aceros inoxidables, aleaciones nobles (HASTELLOY, INCONEL) otros metales (TITANIO).
- Revestimientos anti-corrosión : EBONITA, HALAR..
- Arrastre por motor eléctrico de una velocidad, acoplado a un variador estático de frecuencia, o por transmisión hidroestática.
- Motor y equipos eléctricos montados sobre la máquina : estanques o anti-dellagrantes, según normas europeas EN 50014/50018/50020.
- Estanqueidad de la máquina : a los gases sin presión, a los gases bajo presión, pudiendo así recibir un dispositivo de inertaje : presión de trabajo : 20 mbar, presión de prueba : 40 mbar, escapes admisibles 15 % a la hora.
- Montaje : hidroextractor suspendido en tres puntos (columnas de suspensión, fijadas sobre el zócalo de base) o montada sobre placa de inercia soportada por cuatro tapones elásticos.
- Tapa superior : bombeada de abertura total y levantamiento hidráulico, o bien plana de abertura parcial, con levantamiento manual o automático.
- Junta de estanqueidad de la tapa superior : elástico o hinchable (según talla de la tapa y necesidad de estanqueidad de la máquina).
- Elementos internos de la máquina fijados sobre la tapa superior (abertura total) o sobre la cuba (abertura parcial).
- Tubería de alimentación : fija, regulable solamente en para por lo que concierne a la altura y la orientación o bien tubería "sube y baja" asegurando una repartición uniforme del producto en el cesto.
- Cuchillo rascador : en una sola pieza de la altura del cesto, con simple movimiento (rotación) o de altura reducida, de doble movimiento (traslación vertical, rotación).
- Deflector : de una parte, en el caso de la pequeña abertura de cuba, o en dos partes, una fija y una móvil en el caso de una tapa superior de gran abertura.
- Tolva de descarga : simple o estanca para empalme con dispositivo de recepción del producto escurrido.

### POSICIÓN DE LOS ÓRGANOS PRINCIPALES





Hidroextractor con descarga por el fondo tipo SC 120 Vx DEC-R sobre plataforma y container estanco para recuperación del producto escurrido.

Hidroextractor centrífugo con cuba de pequeña abertura y revestimiento HALAR.

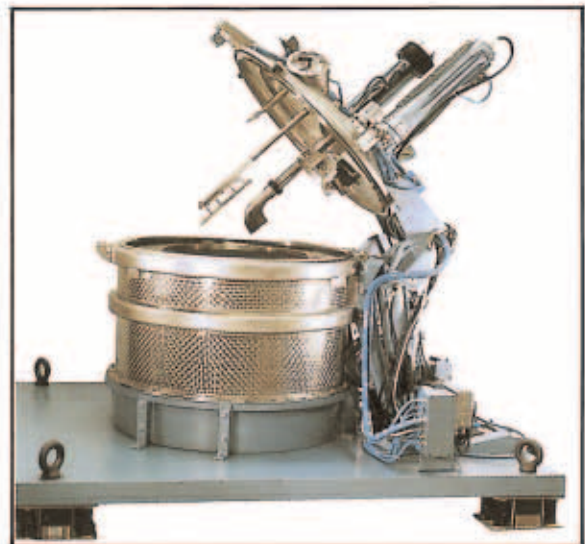


Hidroextractor tipo RC 125 Vx DEC-R sobre placa y taponos elásticos.

## EL SERVICIO ROUSSELET

- Disponemos de una gama extensa de telas de filtración en las cuales, nuestros clientes encuentran el media filtrante apropiado a los productos a escurrir y que nos permite garantizarles un acopio en los plazos más breves.
- Podemos suministrar y acoplar en nuestros hidroextractores estancos a los gases bajo presión, varios dispositivos de inertaje así como los equipos complementarios, pudiendo serles asociados (analizador de oxígeno, guarda hidráulica simple o doble...)
- Varias soluciones específicas pueden estar estudiadas y realizadas por nosotros, para la recepción y el transporte de la torta descargada del hidroextractor.
- La concepción y el montaje de los armarios eléctricos, así como la programación de los autómatas, son totalmente asegurados por los técnicos ROUSSELET, permitiéndoles así de intervenir rápidamente y directamente con el objeto de satisfacer sus necesidades particulares.

Este tipo de centrifugadoras puede con eventuales modificaciones o bien a partir de una realización en decantadora (el cesto sustituido por un bol), resolver problemas de separación líquido / sólida en otras industrias que las de química y farmacia : sector agro-alimenticio, sector textil, sector de la metalurgia.



TIPO	VELOCIDAD Rpm	EFECTO G a velocidad maxi	CESTO					POTENCIA útil motor kW	PESOS APROXIMATIVOS		SUPERFICIE Filtrante m <sup>2</sup>
			Diametro	Radio int. de la carga	Altura	Volumen útil dm <sup>3</sup>	Carga admisible kg		SC	RC	
			mm						kg		
SC o RC 100 DEC	1 150	740	1 000	370	500	170	215	11	2 800	7 300	1,57
SC o RC 120 DEC	1 000	670	1 200	440	600	310	390	15	3 200	8 300	2,26
SC o RC 125 DEC	900	570	1 250	437,5	630	395	495	18,5	4 200	11 000	2,47
					800	500	625		4 400	11 500	3,14
SC o RC 150 DEC	800	540	1 500	562,5	750	580	725	22	4 800	12 500	3,53
SC o RC 200 DEC	580	375	2 000	730	900	1 320	1 600	37	8 500	22 100	5,65